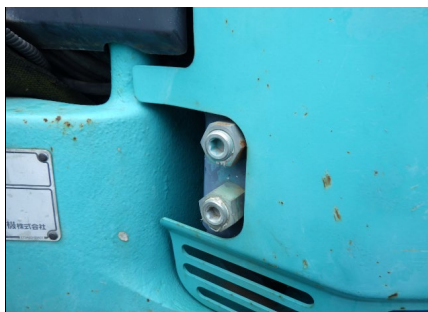


機種	号機	年式
SK10SR-3	PA04-10187	2016

稼働時間	シュー	整備レベル
809	ゴム	C

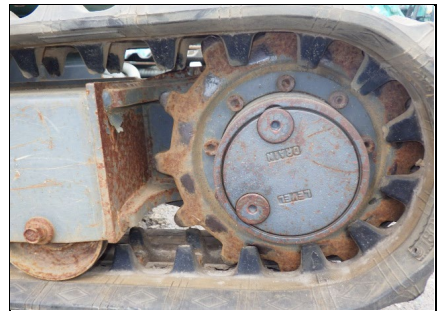
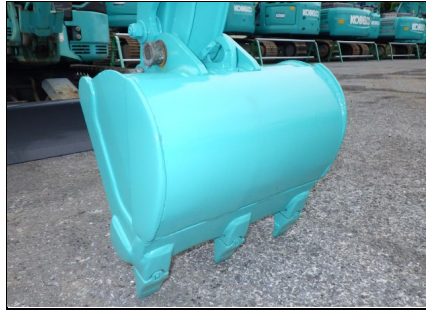
仕様	出展地
—	市川



機種	号機	年式
SK10SR-3	PA04-10187	2016

稼働時間	シュー	整備レベル
809	ゴム	C

仕様	出展地
—	市川



機種	号機	年式
SK10SR-3	PA04-10187	2016

稼働時間	シュー	整備レベル
809	ゴム	C

仕様	出展地
—	市川

